

Studiedag nieuwe wetgeving in praktijk

# De preventieadviseur ergonoom en de interne preventieadviseur



1

## Stephan Tomlow

Verantwoordelijke ergonomie – Liantis

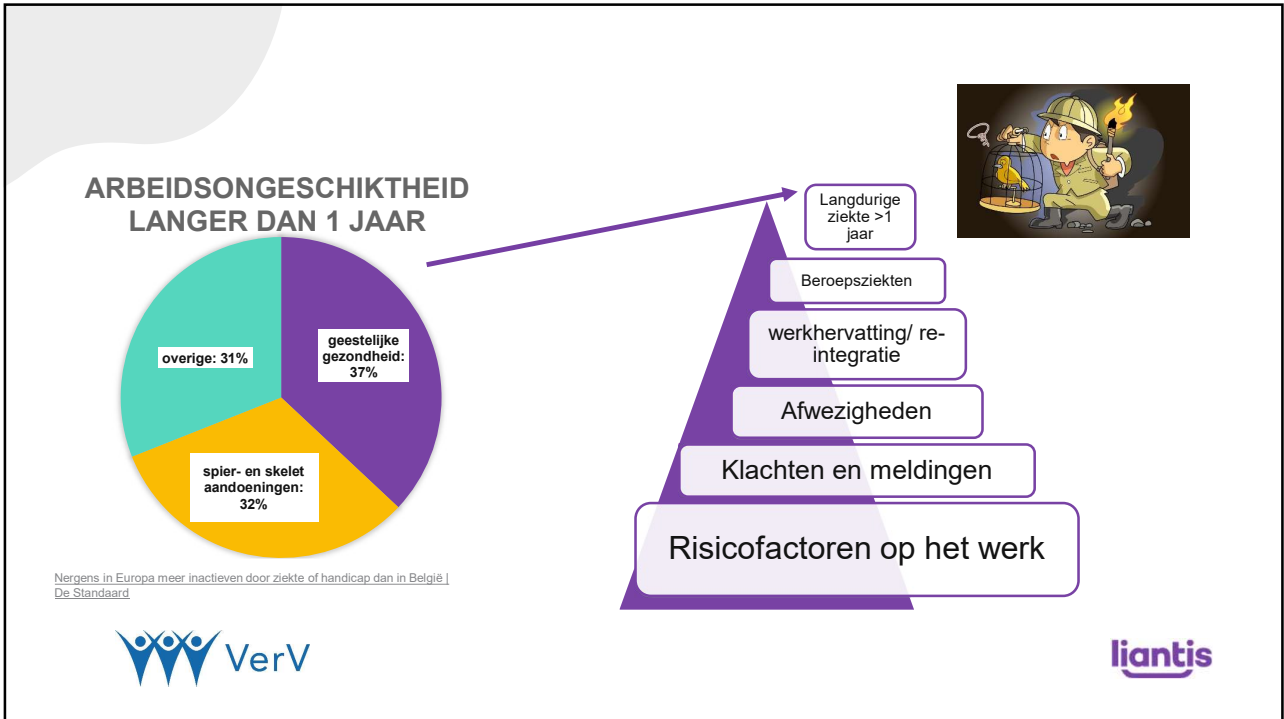
Ondervoorzitter - VerV



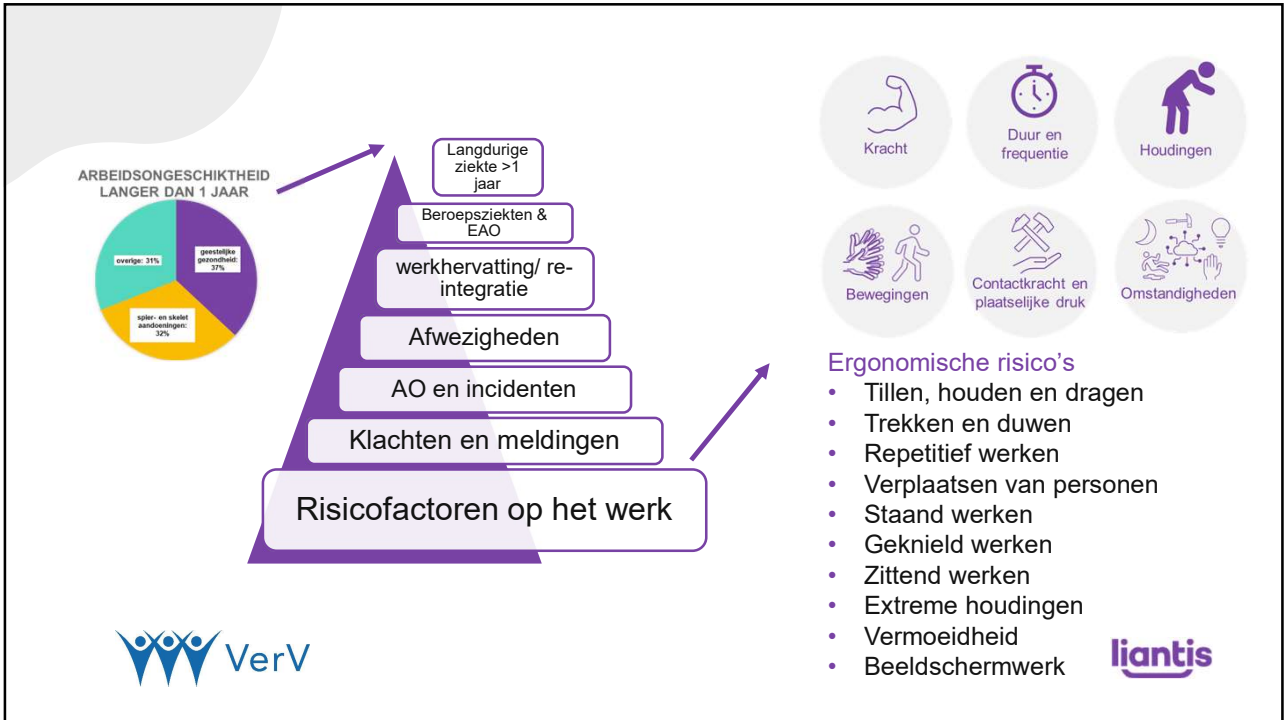
[stephan.tomlow@liantis.be](mailto:stephan.tomlow@liantis.be)



2



3



4

## Risicofactoren op het werk



Kracht



Houdingen



Bewegingen



Duur en frequentie



Contactkracht en plaatselijke druk



Omstandigheden

### Ergonomische risico's

- Tillen, houden en dragen
- Trekken en duwen
- Repetitief werken
- Verplaatsen van personen
- Staand werken
- Geknield werken
- Zittend werken
- Extreme houdingen
- Vermoeidheid
- Beeldschermwerk



5

## Verhoogde kans op klachten als...



- **Staand werk** in vergelijking met zittend werk
- **Fysieke jobs**



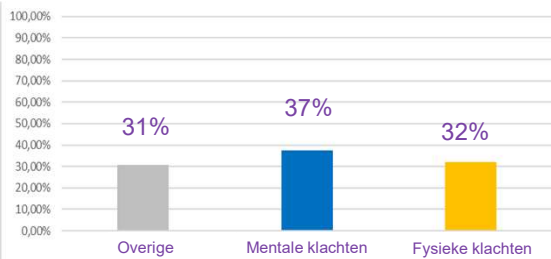
- Dagelijks meer dan **10kg** tillen
- >12 x/dag **25 kg** tillen
- >5% werkdag meer dan **60° vooroverbuigen**
- Tot 354kg **trekken/ duwen** per uur
- **Staand** werken
- 135x/ dag **trekken en duwen** (schouder)
- 3/4<sup>e</sup> werkdag **repetitieve** handelingen (elleboog)
- Per 5000u knielen of hurken verhoogt kans op knie-artrose met 26%



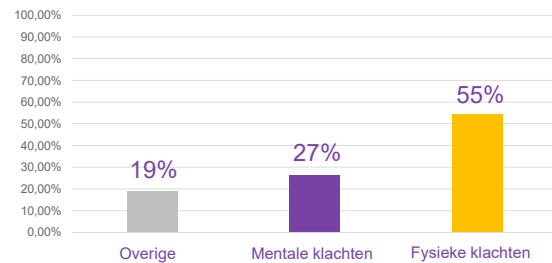
6

## Collectieve medische data Liantis 2023

Medische klachten



Medische klachten met hinder voor het werk



7

### STELLING:

Het gaat niet om oorzaken van (individuele) fysieke klachten, het gaat wel om de aanwezigheid van risicofactoren op het werk. Daar heeft een werkgever impact op en dat is zijn verantwoordelijkheid.



8

“

**... de kans dat één of meerdere werknemers lichamelijke schade, ... ondervinden ten gevolge van ... biomechanische of andere risicofactoren op het werk, waarop de werkgever een impact heeft.**

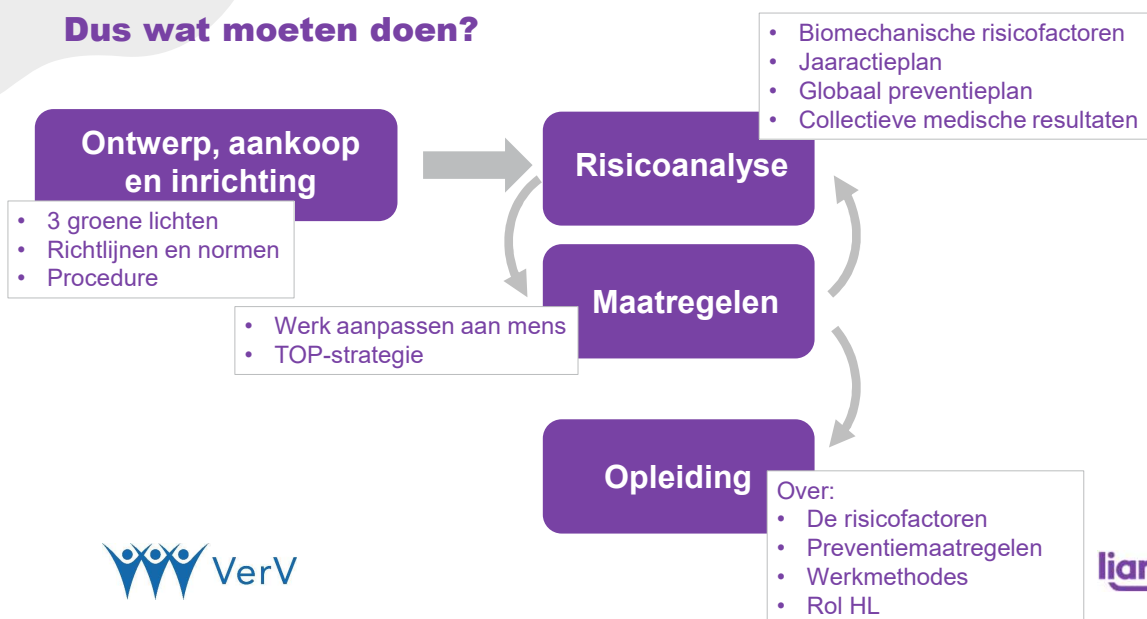
”

Artikel I.1-4



9

### Dus wat moeten doen?



10

## Maatregelen in de wetgeving

- ... passende preventiemaatregelen om de musculoskeletale **risico's** op het werk te **voorkomen**, met toepassing van de algemene preventiebeginselen (Art. VIII.1-3.-§1)
- ... passende maatregelen ... dat de dagelijkse **werktijd met een beeldscherm** op gezette tijden wordt onderbroken ... (Art. VIII. 2-3.-§3)
- ... passende maatregelen opdat de beeldschermwerkposten voldoen aan de **minimumvoorschriften** (Art. VIII.2-6)
- ... passende ... maatregelen ..., passende middelen ..., om te **voorkomen** dat de werknemers lasten manueel moeten hanteren (Art. VIII.3-3)
- ... **richt de werkposten** zodanig **in** dat het hanteren kan gebeuren in optimale voorwaarden betreffende de veiligheid en de gezondheid (Art. VIII.3-4)



11

## Ergonomische maatregelen in de literatuur



Effect van maatregelen fysieke arbeidsbelasting onderzocht - TNO Fysieke Belasting



12

## Inschatten ROI maatregel

### POTENTIEEL EFFECT OP ZIEKTEVERZUIM

↓ 70% risico vermijden

↓ 40% niveau risico verminderen

↓ 15% blootstelling risico verminderen

↓ 10% gedragsafhankelijk

### POTENTIEEL EFFECT OP PRODUCTIVITEIT

↑ 10% versnellen productie

↑ 5% overtollige bewegingen verminderen

↑ 2,5% meer comfort en minder vermoeidheid



Ergonomics Cost Benefit Calculator - Ergonomie site



13

**STELLING:**  
**Een ergonomische maatregelen is gericht op het aanpassen van het werk/ de werkpost aan de mens.**



14

“ **Ergonomie op het werk: ... het werk, met inbegrip van de werkpost en de werkomgeving, aan te passen aan de mens.** ”

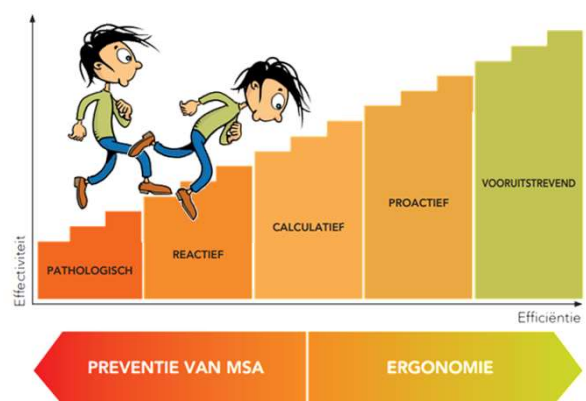
Artikel I.1-4



15

## Naar een proactief ergonomiebeleid

Hoe geraak je van pathologisch/ reactief in één sprong naar proactief, zonder te struikelen?



16

## Van ad hoc ergonomie naar een calculatief ergonomiebeleid

*Moeizaam, inspannend en weinig effectief*

### Ad hoc ergonomie:

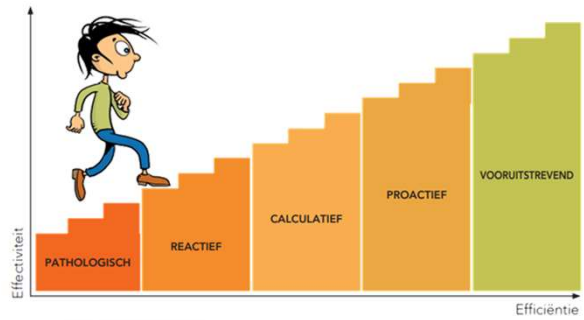


Aanleiding: klachten, uitval, ...

Reactie: risicoanalyse/ maatregelen



Stop



17

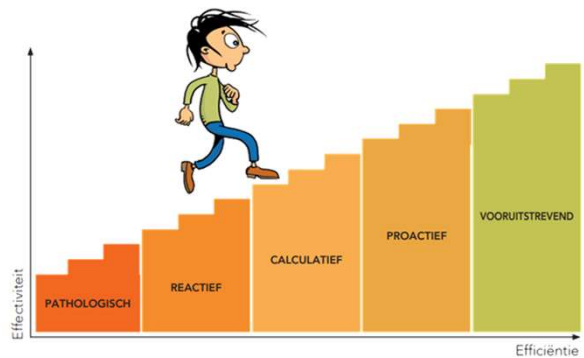
## Van ad hoc ergonomie naar een ergonomiebeleid

*Systematiek brengt gewoonte*

### Calculatieve ergonomie:



1. Systematisch alle risico's in kaart brengen
2. Jaarlijks updaten
3. Jaarlijks maatregelen definiëren



18

## Van ad hoc ergonomie naar een ergonomiebeleid

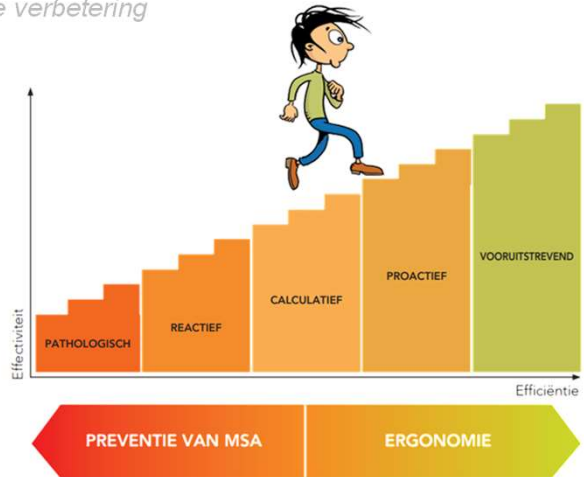
*Gewoonte brengt leerprocessen en continue verbetering*

### Proactief ergonomie:



Bij elk (her-)ontwerp, aankoop, verandering, ...

1. Input uit calculatieve, systematische risicoanalyses
2. Ergonomische basisrichtlijnen
3. Specifiek advies



19

## De preventieadviseur ergonomoom:



Co-ontwerper

- Denkt aan gezondheid én productiviteit.
- Spooft risicofactoren op in ontwerpproces en kan richting geven om het ontwerp bij te sturen.

- Vakmanschap is sleutel tot succes
- Analyseren
- Participatief
- Oplossingsgericht



Expert in fysieke belasting



beleidsadviseur

- Beleidsmatig werken
- Met hoofd interne dienst of werkgever
- Inhoudelijke ondersteuning aan interne preventieadviseur
- Werkt samen met interne stake-holders
- Geeft input voor instructie/ toolbox



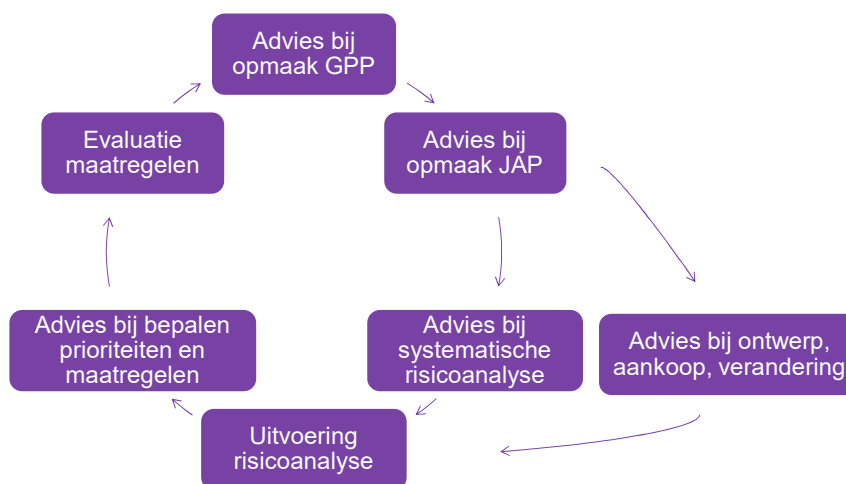
20

**STELLING:**  
De preventieadviseur ergonomoom is de expert in ergonomie op het werk en het aanpassen van het werk aan de mens.

liantis

21

### Samenwerking met de preventieadviseur ergonomoom



VerV

liantis

22

## Systematische samenwerking preventieadviseur ergonomoom – interne preventieadviseur

- Systematische tijdsbesteding is noodzakelijk
- Geadviseerde minimale tijdsbesteding
- Afhankelijk van complexiteit bedrijf, aantal ergonomische risico's, ...

Aantal werknemers in dienst	Tijdsbesteding ergonomie
≥ 2000 werknemers	32u per maand
≥ 1000 werknemers	16u per maand
≥ 500 werknemers	8u per maand
≥ 250 werknemers	4u per maand
≥ 125 werknemers	4u per 2 maand
≥ 50 werknemers	4u per 3 maand
<50 werknemers	sectoraanpak



23

## Stellingen

**1** De werkgever is verantwoordelijk voor de ergonomische risicofactoren waar hij impact op heeft.

Ergonomische maatregelen zijn gericht op het aanpassen van het werk aan de mens. **2**

**3** Ad hoc ergonomie werkt niet. Een systematische aanpak is noodzakelijk.

Vakmanschap is meesterschap. De preventieadviseur ergonomoom is dé specialist in ergonomie. **4**



24

**Vragen of  
opmerkingen?**

**liantis**