

Infosessie

specialisatie ergonomie

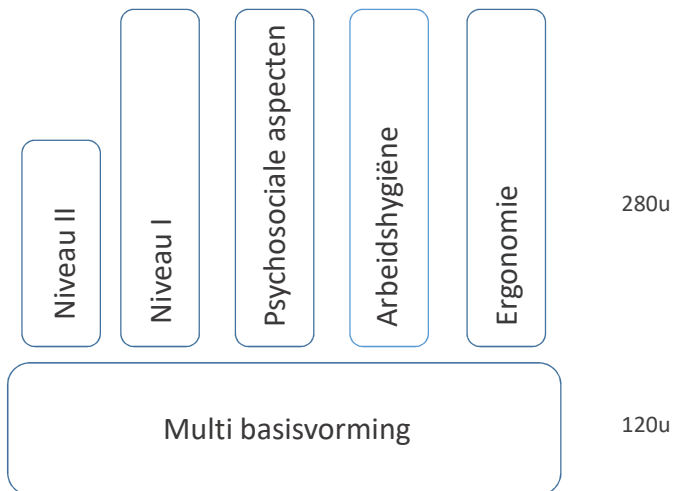
Brussel, 17 mei 2018

www.verv.be

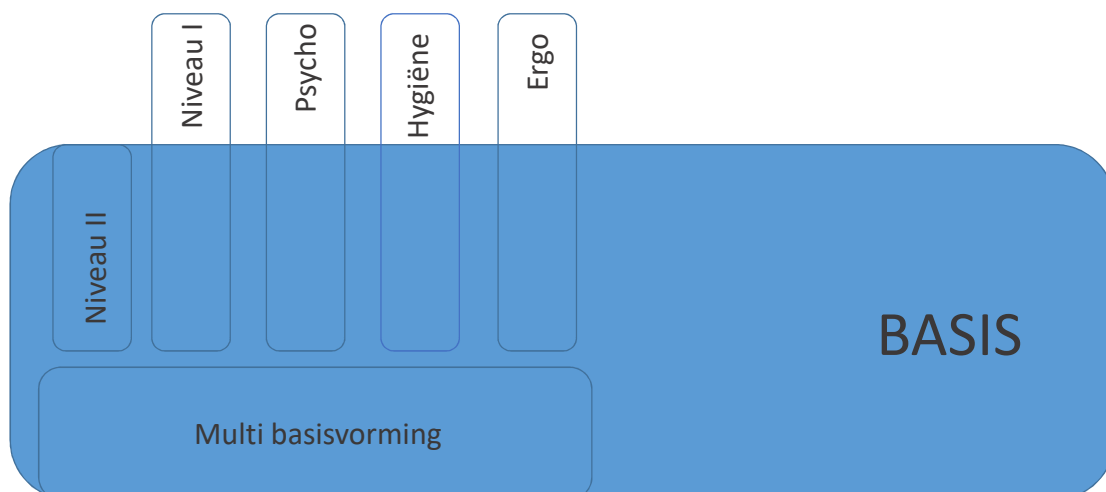
Kader

www.verv.be

Hoe ?



Nu/vroeger



Specialisatie ergonomie



MULTIDISCIPLINAIRE PREVENTIEADVISEUR

Specialisatie ergonomie

- 10 modules
 - Theorie
 - Praktijk
 - Opdracht
 - Feedback
- Eindwerk

Specialisatie ergonomie



- Theorie
 - Vooral zelfstudie
- Praktijk
 - Bedrijfsbezoek
- Opdracht
 - Toepassing in eigen bedrijf
- Eindwerk
 - Praktisch



www.verv.be



Inhoud

www.verv.be

Modules

- Beeldschermwerk
- Tillen van lasten
- Trekken en duwen
- Repetitief
- Verplaatsen mensen
- Cognitief
- Organisatie
- Ontwerp
- Omgeving
- Meten

www.verv.be

Beeldschermwerk - voorkennis

- Wetgeving
- Tips instelling en werkplekinrichtingen



www.verv.be

Beeldschermwerk - theorie

- Zitgedrag / zitduur
- Interventies - hulpmiddelen
- Gedragsverandering – multistrategische interventies
- Minder zitten, meer bewegen

- Controlekamers
 - Inhoud normen
 - Leesbaarheid schermen (ISO, dot pitch,...)
 - Aankooprichtlijn laptop en monitor: eigenschappen



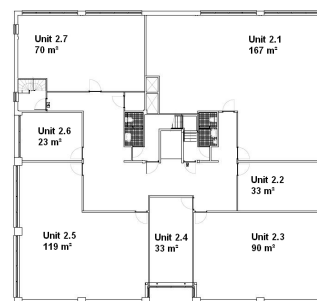
Beeldschermwerk - praktijk

- Dynamische kantoorinrichting, nieuwe werken
- Werkplekinrichting kunnen
- Principes zitten
- Zitconcepten
- Speciale hulpmiddelen



Beeldschermwerk - opdracht

- Herinrichting kantoor
- Vertrekken van grondplan open ruimte / verdieping
- Aankoopbeleid meubilair



www.verv.be

Tillen van lasten - voorkennis

- KB manueel hanteren van lasten
- Kennen:
 - NIOSH
 - ISO11228-1 en EN 1005-2
- Kunnen:
 - Fifarim
 - KIM tillen, houden en dragen



www.verv.be

Tillen van lasten - theorie

- NIOSH: wetenschappelijke achtergrond
- Inhoud ISO11228-1 en EN 1005-2
- KIM: wetenschappelijke achtergrond
- Andere tools: 3D SSPP, Mainz Dortmunder (Dosismodel)

www.verv.be

Tillen van lasten - praktijk

- KIM kunnen, interpolatie
- NIOSH kunnen, achtergrond
- Opleiding tillen van lasten (gedragsverandering)
- Preventiemaatregelen



www.verv.be

Tillen van lasten - opdracht

- KIM en NIOSH toepassen
- Preventiemaatregelen en effect nagaan
- Lessons learned
- Kosten/baten (evt)



www.verv.be

Trekken en duwen - voorkennis

- KB manueel hanteren van lasten
- ISO11228-2: dynamometrie kennen
- KIM trekken en duwen: kunnen



www.verv.be

Trekken en duwen - theorie

- KIM: wetenschappelijke achtergronden
- Andere tools: trek- en duwcalculator
- Inhoud ISO11228-2



www.verv.be

Trekken en duwen - praktijk

- Dynamometrie kunnen
- Trek- en duwcalculator kunnen
- Preventiemaatregelen



www.verv.be

Trekken en duwen - opdracht

- Snook en KIM toepassen
- Preventiemaatregelen en effect nagaan
- Lessons learned



www.verv.be

Repetitiviteit - voorkennis

- KB manueel hanteren van lasten
- ISO 1005-5 weten
- ISO 1005-4 weten
- ISO 11228-3 weten
- KIM manuele handelingen kunnen



www.verv.be

Repetitiviteit - theorie

- Inhoud ISO 1005-5 en ISO 11228-3
- OCRA: wetenschappelijke achtergrond
- KIM: wetenschappelijke achtergrond
- Andere tools: HARM, OCRA checklist
- Ontwerpprincipes handgereedschappen
- ISO 11226

www.verv.be

Repetitiviteit - praktijk

- KIM manuele handelingen kunnen
- OCRA kunnen
- Preventiemaatregelen
- OCRA checklist – FBZ
- RULA

www.verv.be

Repetitiviteit - opdracht

- OCRA en KIM toepassen
- Preventiemaatregelen en effect nagaan
- Lessons learned

www.verv.be

Verplaatsen van mensen - theorie

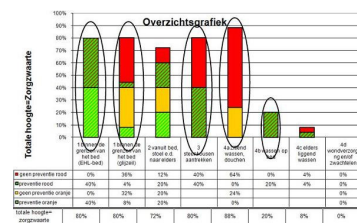
- ISO TR 12296
- Tools kennen: PTAI, tilthermometer, Dortmund,...
- Beleid rond verplaatsingstechnieken



www.verv.be

Verplaatsen van mensen - praktijk

- Beleid
- Tilthermometer kunnen
- Hulpmiddelen kennen



www.verv.be

Verplaatsen van mensen - opdracht

- Tilthermometer en PTAI toepassen
- Effect hulpmiddelen
- Herinrichting patiëntenkamer



www.verv.be

Omgevingsfactoren - praktijk

- Verlichting : Lux meten en interpreteren
- Geluid : dB meten en interpretatie
- Klimaat : ISO7730 kunnen

www.verv.be

Omgevingsfactoren - opdracht

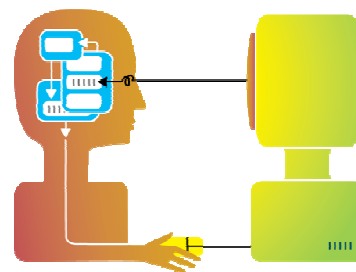
- Keuze geluid, klimaat, verlichting



www.verv.be

Cognitief - theorie

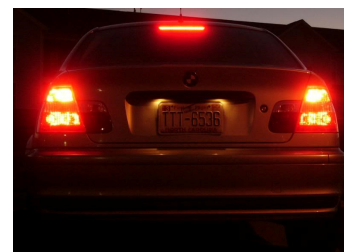
- Ontwerpen
- Mentale belasting
- Vermoeidheid
- Usability
- Human computer interaction
- Geheugen
- Verwerken van prikkels



www.verv.be

Cognitief - praktijk

- Informatieverwerking
- Interface design kunnen



www.verv.be

Cognitief – geïntegreerde opdracht

- Interface bedieningsfouten
- Interface oplossingen



www.verv.be

Organisatie - theorie

- Sociotechniek
- Regimes organisatie
- Work flow
- Lean management
- Jobdesign
- Shiftwerk
- Kosten-baten

www.verv.be

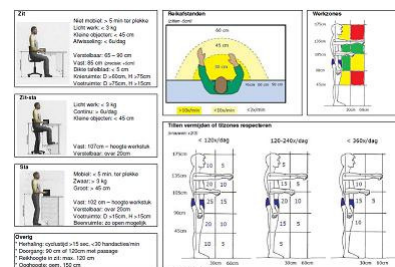
Organisatie - praktijk

- Re-integratie
- Motivatie en gedrag

www.verv.be

Ontwerp en houding - theorie

- Architectuur
 - Toegankelijkheid
- Ontwerprichtlijnen
 - Zit/sta/zit-sta werkplek
 - Balies



www.verv.be

Ontwerp en houding - praktijk

- Assemblage ontwerp
- Rekenen met tabellen: kunnen
- Schatten van ruimtes
- Beslisschema zit/sta/zit-sta werkpost

www.verv.be

Ontwerp en houding – geïntegreerde opdracht

- Herontwerp werkplek
- Lessons learned
- Evaluatie werkplek volgens toegankelijkheidsrichtlijnen



www.verv.be

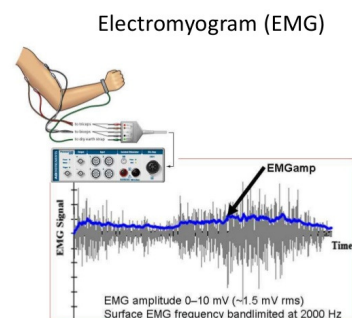
Meten fysieke ergonomie - theorie

- Energetische belasting – hartslag
- Energetische onderbelasting
- VO₂max – MET – RQ – warmte
- Trillingen

www.verv.be

Meten fysieke ergonomie - praktijk

- EMG
- Hartslag
- Videoregistratie
- Krachtenplatform
- Trillingen



www.verv.be

Eindwerk

- Praktische casus
- Wetenschappelijk onderbouwde probleemstelling
- Analyse probleem op expertniveau
- Oplossingsgericht
- Implementatie